



Catalogue tomates 2024-2025

syngenta[®]

Exprimer tout le
potentiel des plantes

SYNGENTA
ET LE
ToBRFV

Prochainement, toutes les variétés à la gamme seront résistantes au virus du ToBRFV, offrant ainsi une plus grande sécurité dans la gestion des cultures de tomates.

En complément de la recherche sur la résistance au ToBRFV, Syngenta travaille aussi sur les autres pathologies qui sont un frein à la production sans oublier les fondamentaux que sont : la qualité gustative, la fermeté et la conservation.

Cette approche vise à offrir une valeur ajoutée aux producteurs et à la chaîne de valeur dans son ensemble.

**Centre d'informations
sur le ToBRFV**

Obtenez les dernières informations sur le ToBRFV ainsi que des ressources, des outils et des informations afin de vous protéger contre le Tomato Brown Rugose...

Inscrivez-vous aux mises à jour du centre d'informations >





La gamme résistante
au ToBRFV

Cerise allongée rouge

Adorelle
Prodelle* (TIAM23-5003)
TIAM22-0008



Grappe

Climundo
Cimante
Myrador



Porte greffe

Kronosor (TIPR22-3083)
Armour (TIPR22-3084)
Fervour (TIPR23-3001)



Cerise allongée orange

Baldomero
Tatoo



Allongée

TIPL22-S560



Charnue

TIAB23-0218



Allongée cœur et côtelée

TIPL23-M312
TIPL23-U303



* Nom en attente de validation

PROTÉGEZ VOS TOMATES CONTRE LE ToBRFV

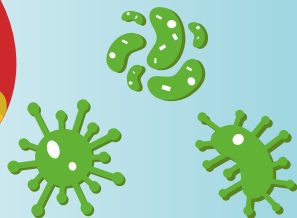


Le ToBRFV est un virus de la tomate hautement transmissible.

Découvrez comment vous pouvez contribuer à limiter la transmission du ToBRFV.



Le virus des fruits bruns et rugueux de la tomate

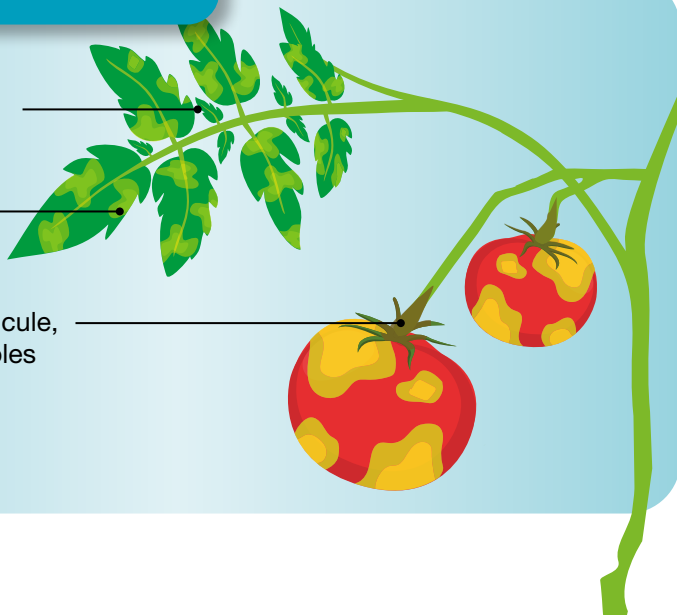


Les signes à surveiller

Mosaïque sur feuilles

Feuilles rétrécies

Nécroses sur le pédoncule, les calices ou les pétioles



La transmission se fait :



De plante à plante



Par des outils



Par des insectes



Par contact avec des vêtements



Par contact avec les mains



Par les cagettes

NOS RECOMMANDATIONS DE CONDUITE À TENIR POUR LA SERRE

Avant d'entrer dans la serre



- 1 Mettre l'équipement à usage unique



- 2 Se laver les mains



- 3 Passer sur le tapis de désinfection*



- 4 Désinfecter son matériel électronique et le mettre dans une poche plastique**

*Et dans un sas de désinfection si la serre en dispose
** Ou ne pas prendre le téléphone dans la serre

Dans la serre



- 1 Si vous avez pris votre téléphone, le conserver dans une poche plastique, même pour téléphoner



- 2 Porter des gants pour toucher les plantes

À la sortie de la serre

- 1 Retirer tout son équipement seulement à l'extérieur de la serre



- 2 Jeter son équipement dans une poubelle dédiée

L'équipement indispensable à usage unique



Des gants



Des bottes de protection



Une combinaison



Une charlotte

Éviter de porter des accessoires dans la serre



L'ATOUT CŒUR



Duelle

Rendement et gustatif avec la résistance intermédiaire oïdium

Plante :

- Plante générative et florifère avec une bonne vigueur et un très bon feuillage
- Forte capacité de nouaison et fort pourcentage de bouquets fourchus

Fruit :

- Fruit très homogène
- Variété gustative de couleur rouge très attractive
- Résistance intermédiaire à l'oïdium
- Brix : entre 7,5 et 8,5 °
- Poids moyen : 11 à 13 g

Résistances :

HR : Ff: A-E / Fol: 0 (US1) / ToMV: 0-2 / TMV :0

IR : On

Pas de haute résistance For : prévoir greffage 1 tête ou 2 têtes selon les besoins



Adorelle

(TIPM22-6004)

Variété très gustative résistante au ToBRFV

Plante :

- Plante de très bonne vigueur avec un bon équilibre
- Bonne nouaison avec une charge en fruit correcte
- Bouquets courts et fourchus

Fruit :

- Très bon gustatif avec un fruit rouge allongé en forme de datte
- Brix : entre 8 et 9,5°
- Poids moyen : de 9 à 11 g

Résistances :

HR : ToMV: 0-2 / TMV :0

IR : ToBRFV / Ma / Mi / Mj

Existe en crop manuel

DÉCOUVRIR LA VARIÉTÉ EN VIDÉO :



EN ESSAI



TIAM22-0008

Rendement et résistance au ToBRFV ainsi qu'à la cladosporiose

Plante :

- Variété générative
- Adaptée pour la serre chauffée
- Bonne charge en fruit avec de longs bouquets
- Bon potentiel de rendement

Fruit :

- Brix : entre 7 et 8°
- Poids moyen : entre 10 et 12 g

Résistances :

HR : ToMV: 0-2 / TMV :0 / Vd / Va / Ff: A-E

IR : TYLCV / ToBRFV





NOUVEAUTÉ

Prodelle*

(TIAM23-5003)



Du rendement, du goût et la résistance au ToBRFV

Plante :

- Plante précoce, générative et bien équilibrée
- Bonne capacité à faire des bouquets fourchus, permettant d'optimiser le rendement
- Bouquets compacts et très réguliers
- Récolte facilitée grâce à une floraison très groupée de chaque bouquet
- Potentiel de production élevé
- Plante rapide qui améliore le rendement financier précoce

Fruit :

- Très bonne qualité de fruit
- Brix : entre 7,5 et 9 °
- Poids moyen : 11 à 13 g
- Très bon gustatif
- Joli rouge brillant
- Bonne fermeté et bonne conservation

Résistances :

HR : Ff: A-E / Fol: 0 / ToMV: 0-2 / TMV :0

IR : On / ToBRFV

Pas de résistance For : prévoir greffage

1 tête ou 2 têtes

DÉCOUVRIR
LA VARIÉTÉ
EN VIDÉO :



* Nom en attente de validation

Catalogue tomates 2024-2025

7



Ivorino

Couleur ivoire et saveur unique

Plante :

- Plante puissante et végétative demandant une conduite très générative pour favoriser la sortie des bouquets

Fruit :

- Fruits de couleur jaune clair à ivoire
- Texture fondante
- Très bonne qualité gustative
- À récolter plus souvent et avant

maturité pour réduire le risque d'éclatement

- Poids moyen : 10 à 12 g
- Adaptée pour les cultures hors-sol et sol

Résistances :

HR : Fol: 0 / ToMV: 0-2 / TMV :0

IR : Ma, Mi, Mj

Pas de résistance For : prévoir greffage



Gustelle

Brune et gustative, tout pour séduire

Plante :

- Plante vigoureuse avec une couverture foliaire limitée
- Feuillage vert foncé avec une charge en fruit modéré

Fruit :

- Fruit légèrement allongé
- Poids moyen : 15 à 18 g
- Couleur brune
- Excellente qualité gustative

- Brix moyen : 8
- Très bonne fermeté et conservation

Résistances :

HR : Fol: 0 / Va, Vd / ToMV: 0-2 / TMV :0

IR : Ma, Mi, Mj

Pas de résistance For : prévoir greffage



Yellibo

La solution pour vos mélanges de couleur

Plante :

- Plante vigoureuse et végétative avec des entrenoeuds relativement courts
- Bouquets courts avec une plante facile à travailler

Fruit :

- Fruits de couleur jaune intense
- Brix moyen de 9 (résultats Syngenta 22-23)
- Bouquets courts avec une plante facile à travailler

- Poids moyen : 10 à 12 g

- Adaptée pour les cultures hors-sol et sol

Résistances :

HR : ToMV: 0-2 / TMV :0

IR : Ma, Mi, Mj

Pas de résistance For, prévoir greffage



Bamano

La référence française en cerise allongée orange

Plante :

- Variété précoce avec un bon potentiel de production
- Nombre important de fruits par bouquet

Fruit :

- Fruit de couleur orange intense
- Fruit en forme de datte
- Très bonne qualité gustative

- Poids moyen de 12 à 13 g

- Variété adaptée pour les cultures hors-sol et sol

Résistances :

HR : Fol: 0 / ToMV: 0-2

IR : Ma, Mi, Mj

Pas de résistance For : prévoir greffage



NOUVEAUTÉ

Tatoo (TIPM22-6757)

Qualité gustative, rendement et résistance au ToBRFV

Plante :

- Plante courte vigoureuse et puissante
- Bonne capacité de nouaison
- Résistance intermédiaire au TYLCV
- Plante avec un très bon feuillage adaptée aux conditions estivales

Fruit :

- Couleur orange intense

- Très bonne qualité gustative
- Brix : 7 à 9°
- Poids moyen : 11 à 13 g

Résistances :

HR : Fol: 0-1 (US1-2) / ToMV: 0-2 / TMV :0

IR : Ma, Mi, Mj / TYLCV / ToBRFV



TOUT SAVOIR SUR

Les feuilles jaunes en cuillère (TYLCV)



NOUVEAUTÉ

Baldomero (TIAM22-0102R)

Equilibre de plante et résistance au ToBRFV

Plante :

- Plante de bonne vigueur et générative adaptée pour la serre chauffée
- Capacité à faire des bouquets fourchus

Fruit :

- Fruit de couleur orange brillant
- Brix : 7 à 8,5°
- Poids moyen : 10 à 12 g

Résistances :

HR : Fol: 0 (US1) / ToMV: 0-2 / TMV :0

IR : Ma, Mi, Mj / ToBRFV

DÉCOUVRIR LA
VARIÉTÉ EN VIDÉO



Tomates cerises allongées de couleur



NOUVEAUTÉ

Climundo 

Existe
en crop
manuel



(TIAC22-0001)

**Notre première grappe gros calibre
pour la serre chauffée résistante au ToBRFV**

Plante :

- Plante vigoureuse et générative
- Très bonne nouaison avec une forte charge en fruit
- Plante équilibrée facile à travailler
- Grappe jointed de 5 à 6 fruits
- Focus rendement pour notre première variété ToBRFV

Fruit :

- Fruits denses de couleur rouge mat
- Brix : entre 3,5 et 4°
- Poids moyen : autour de 140 à 150 g

Résistances :

HR : Vd/ Fol: 0-1 / For / Ff A-E/ ToMV: 0-2 / TMV :0

IR : On / ToBRFV

DÉCOUVRIR
LA VARIÉTÉ
EN VIDÉO :





NOUVEAUTÉ

Cimante

(8C21431)

Grappe rustique résistante ToBRFV

Plante :

- Plante vigoureuse et générative
- Bonne qualité de nouaison
- Adaptée au créneau Climberley
- Variété rustique
- Adaptée pour les cultures en serre chauffée de printemps

Fruit :

- Fruit haut d'un rouge soutenu

- Fruit haut d'un calibre moyen : 130 à 140 g
- Adaptée pour une grappe à 5 fruits (rafle courte)
- Grappe jointed dotée de très jolies parties vertes

Résistances :

HR : For / ToMV: 0-2 / TMV :0 / Fol: 0-1 (US1-2) / Ff: B, Ff: D / Vd / Va

IR : On / TYLCV / ToBRFV



EN ESSAI



TIAC23-0009

Résistances :

HR : For / Fol: 0-1 (US1-2); / Vd / Va / ToMV:0-2 / TMV0 / Ff: A-E

IR : On / ToBRFV



TIAC23-0059

Résistances :

HR : For / S / ToMV: 0-2 / TMV :0 / Fol: 0-1 / Vd / Va / Ff: A-E

IR : On / ToBRFV





Climberley

La référence rusticité

Plante :

- Variété très rustique et générative, utilisable dans tous les types d'outil
- Grappe jointed à 5 fruits
- Culture de printemps (sol et hors-sol) et d'hiver (hors-sol)
- Economique en coût de main-d'œuvre et chauffage

Fruit :

- Bonne qualité gustative reconnue par les producteurs et les consommateurs
- Calibre centré 57/67 mm

Résistances :

HR : Ff: A-E / Fol: 0, 1 / For / V / ToMV: 0-2



TOUT SAVOIR SUR

Les fusarioses
de la tomate



Clomimbo

La référence rendement

Plante :

- Plante très générative adaptée pour l'hiver et le printemps (conduite active et chauffée)
- Plante très générative et très facile à travailler avec des coûts de main-d'œuvre limités
- Plante à entre-nœud court
- Bonne capacité de nouaison : grappe régulière
- Très jolie grappe jointless dotée de belles parties vertes à fort pourcentage d'extra

Fruit :

- Fruit avec peu de pivot et de carcasse
- Fruit plat de belle présentation
- Un calibre centré sur 57/67 mm
- Poids moyen : 120 à 140 g

Résistances :

HR : Ff: A-E / Fol: 0, 1 / Va, Vd / ToMV: 0-2 / TMV : 0

IR : On, For

Pas de haute résistance For, prévoir greffage



Clobby

Dans la continuité de Clodano
avec la résistance intermédiaire *oïdium*

Plante :

- Plante aérée générative avec une très forte vigueur
- Très forte charge en bouquets sur la plante
- Grappe jointless à tailler à 5 fruits
- Faire le choix d'un porte-greffe génératif pour avoir le meilleur équilibre de plante est crucial

Fruit :

- Très belle présentation : fruit légèrement haut sillonné avec un rouge intense
- Calibre très régulier et très stable sur la saison
- Excellente conservation des fruits et des parties vertes
- Potentiel de production très élevé grâce à son calibre
- Poids moyen : 130 à 140 g

Résistances :

HR : Ff: A-E / Fol: 0-1 / For / ToMV: 0-2 / TMV :0

IR : On

Pas de résistance Verticillium : prévoir greffage



TOUT SAVOIR SUR
La maladie Oïdium





Buvena

Une charnue productive avec la résistance intermédiaire à l'oïdium

Plante :

- Plante de bonne vigueur à tendance végétative
- Bonne productivité
- Taille des bouquets de 3 à 4 fruits
- Résistance intermédiaire à l'oïdium

Fruit :

- Fruit plat et côtelé d'un rouge brillant attractif
- Calibre 82/102 mm

Résistances :

HR : Ff: A-E / Fol: 0, 1 / For / ToMV: 0-2 / TMV :0

IR : On

Pas de résistance Verticillium : prévoir greffage

EN ESSAI



TIAB23-0218

Notre première charnue résistante au ToBRFV

Plante :

- Plante de bonne vigueur et bien équilibrée
- Taille des bouquets à 4 fruits car gros calibre
- Très bon rendement lié à un calibre soutenu sur toute la saison
- Privilégier le greffage 1 tête pour limiter le risque de têtes qui s'arrêtent

Fruit :

- Fruit haut et lisse de couleur rouge uniforme, bonne fermeté

Résistances :

HR : For / ToMV: 0-2 / TMV :0 / Fol: 0-1 / Vd / Va / Ff: A-E

IR : ToBRFV



TOUT SAVOIR SUR

La cladosporiose de la tomate





Romanella

Une tomate allongée typique

Plante :

- Plante bien équilibrée et de bonne vigueur
- Niveau élevé de production grâce à sa qualité de floraison et de nouaison
- Adaptée pour le lité
- Pour les cultures hors-sol et sol

Fruit :

- Allongement du fruit du début de récolte jusqu'aux derniers bouquets
- Productivité régulière centrée sur du 110/120 g

Résistances :

HR : Ff: A-E / Fol: 0, 1 / Va, Vd / ToMV: 0-2 / TMV :0

IR : Ma, Mi, Mj

Pas de résistance For : prévoir greffage



Romatico

Une tomate allongée qui allie qualité et rendement

Plante :

- Plante puissante de très bonne vigueur avec des entrenoeuds longs
- Plante plus précoce que Romanella
- Forte capacité de nouaison
- Forte productivité grâce à sa charge en fruits
- Variété d'exception adaptée pour le 6 kg en vrac mais possibilité aussi en lité
- Haute résistance à la cladosporiose et au TSWV et résistance intermédiaire à l'oïdium

Fruit :

- Fruit dense et lourd d'une belle qualité interne avec gel vert
- Belle couleur rouge à maturité de forme œuf à légèrement pyramidale
- Poids moyen : entre 120 et 130 g

Résistances :

HR : Ff: A-E / Fol: 0, 1 / For / Va, Vd / ToMV: 0-2 / TSWV

IR : On



TIPL22-S560



Notre première allongée résistante au ToBRFV

Plante :

- Plante vigoureuse et générative
- Bonne capacité de nouaison
- Très forte charge en fruit

Fruit :

- Fruit très allongé
- Très bon calibre : 110 à 130 g
- Couleur rouge orangé

Résistances :

HR : ToMV:0-2 / TMV :0 / Va, Vd / Fol: 0-2

IR : ToBRFV / TYLCV / TSWV



TIPL23-U303

Notre première allongée cœur résistante au ToBRFV

- Type cœur proche « téton de vénus »
- Fruit de calibre moyen : 200 à 260 g
- Très bon équilibre de plante

Résistances :

HR : ToMV: 0-2 / TMV :0 / For, Fol: 0-2 / Va, Vd / Ff: A-E

IR : ToBRFV / TYLCV / Lt / TSW



TIPL23-M312

Notre première cotelée rouge résistante au ToBRFV

- Type côtelée rouge brillant d'un bon calibre : 240 à 300 g
- Fruit plat, bien sillonné et ferme avec un bon gustatif
- Plante de vigueur moyenne et bien équilibrée

Résistances :

HR : ToMV: 0-2 / TMV :0 / For / Fol: 0-1 / Va, Vd / Ff: A-E

IR : ToBRFV / TYLCV

TomatoVision : dernières technologies de pointe développées par Syngenta

À la TomatoVision on peut découvrir un système d'imagerie et d'analyse avancé conçu pour aider les producteurs de tomates à surveiller et à gérer la croissance de leurs cultures de manière plus efficace. La TomatoVision utilise des caméras et des logiciels sophistiqués pour collecter des données sur divers aspects des plantes de tomates, tels que : la croissance, la santé, la maturité des fruits, et d'autres paramètres importants.

En utilisant ces données, les producteurs peuvent prendre des décisions plus précises concernant la gestion de leurs cultures, ce qui peut conduire à une meilleure productivité, une utilisation plus efficace des ressources telles que l'eau et les nutriments, et une réduction des pertes.

À la TomatoVision vous pouvez aussi découvrir :

- Un robot récolteur de fruit
- Des variétés en essai : environ 110 hybrides
- Des Porte-greffes résistants
- Un espace dégustation



Vidéo de présentation TomatoVision

C'est aussi un lieu d'échanges avec des experts et des professionnels du secteur.

Cet engagement en faveur de la recherche et du développement technologique a permis :

- l'introduction rapide de nouveaux traits dans les variétés leaders du marché
- d'améliorer notre capacité à relever les défis liés aux maladies et au climat au sein de nos variétés
- d'innover en utilisant des technologies de pointe mondiales
- d'apporter un investissement annuel de plus de 100 millions de dollars dans nos programmes de recherche et de développement, qui débouchent sur des produits adaptés aux enjeux actuels.



Parmi les installations mondiales innovantes de Syngenta, TomatoVision est consacrée à la recherche, la production et la dégustation des tomates du monde entier.



Tout savoir sur la TomatoVision

Adresse :
Tomatovision - Syngenta Seeds
Coldenhovelaan 33155 RC Maasland

Porte-greffes résistants au ToBRFV à l'essai

Syngenta Seeds investit dans le développement de porte-greffes depuis près de 30 ans.

Les porte-greffes tomate peuvent apporter des résistances aux maladies du sol, un gain de rendement, une vigueur supérieure et une tolérance aux stress abiotiques et biotiques.

Quant au greffon, il offre des performances agronomiques, notamment des défenses contre les maladies foliaires.

Aujourd'hui, notre portefeuille offre une douzaine de porte-greffes adaptés à différentes conditions de culture.

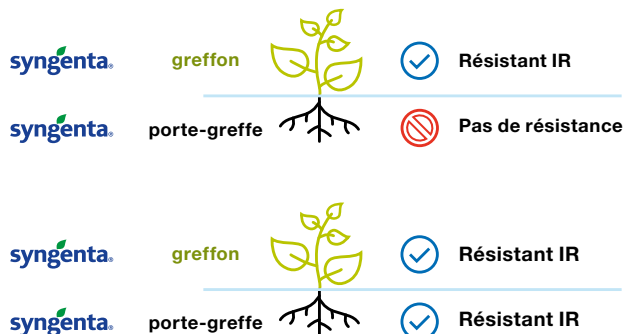
Nous étudions la résistance au virus ToBRFV dans les programmes de porte-greffes et leur association avec nos greffons.

Les quatre types de porte-greffes que nous testons sont également résistants au Verticillium, aux nématodes, au

corky-root, à plusieurs races du virus de la mosaïque de la tomate et à plusieurs espèces de fusarium, ce qui permet d'offrir des solutions complètes de résistance aux producteurs.

Ces quatre porte-greffes ont les mêmes mécanismes de résistance que les greffons résistants au ToBRFV proposés par Syngenta aujourd'hui. C'est pourquoi les experts de Syngenta recommandent de les utiliser ensemble pour assurer la meilleure compatibilité possible lors du greffage en pépinière.

Que les tomates soient non greffées ou greffées avec un porte-greffe, les sélectionneurs de Syngenta testent avec diligence chaque nouvelle variété avant sa mise sur le marché. Ces essais créent une cohérence pour les producteurs qui recherchent des solutions aux maladies les plus dévastatrices de la tomate et les meilleures performances en pas de culture.



Utiliser une variété résistante apporte un premier niveau de protection. Mais la résistance de la variété peut être impactée.



La combinaison d'un porte-greffe résistant ToBRFV Syngenta et d'un greffon ToBRFV Syngenta augmente la compatibilité et la résilience au virus du ToBRFV. (Eloignement de la pression virale des racines et du collet).

Les résistances déployées par Syngenta seront compatibles avec toutes les variétés concurrentes utilisant une stratégie de résistance similaire.



En savoir plus

Les porte-greffes sont utilisés partout où l'on cultive la tomate, en particulier par ceux qui ont des cycles de culture plus longs ou qui veulent donner de la puissance à leurs plantes. Il est bien adapté aux serres passives et actives.

Les producteurs qui utilisent des porte-greffes doivent travailler en étroite collaboration avec des experts pour associer le bon porte-greffe au bon greffon et adapter leurs techniques de culture afin d'obtenir les meilleurs résultats.

Dans l'ensemble, le porte-greffe et le greffon peuvent offrir des avantages considérables, notamment :



Le greffage – l'utilisation d'un porte-greffe et d'un greffon – offre aux producteurs les avantages de deux variétés en une seule plante.



NOUVEAUTÉ

Kronosor*

(TIPR22-3083)

Un porte-greffe puissant et équilibré résistant ToBRFV

- Porte-greffe puissant avec un bon équilibre de plante
- Adapté pour les cycles longs
- Bon comportement sous haute température
- Supporte bien les stress biotiques et abiotiques
- Compatible avec la gamme des variétés Syngenta

Résistances :

HR : Fol: 0 (US1), Fol:1 (US2) / For / V / Va, Vd / ToMV: 0-2

IR : PI / M / Ma, Mi, Mj / ToBRFV



NOUVEAUTÉ

Fervour*

(TIP23-3001)

Un porte-greffe résistant ToBRFV

- Porte-greffe puissant et vigoureux
- Apporte plus de résistance au fusarium oxysporum (Fol: 2)
- Permet un bon équilibre de plante (diamètre de tige régulier)
- Comptatible avec la gamme des variétés Syngenta

Résistances :

HR : Fol: 0 (US1), Fol: 1 (US2), Fol: 2 (US3) / For / V / Va, Vd / ToMV: 0-2

IR : PI / M / Ma, Mi, Mj, ToBRFV



Porte-greffe

* Nom en attente de validation

Variété	Résistances	Calibre	Typologie	Plants greffés / francs	Culture recommandée
LES TOMATES CERISES ALLONGÉES ROUGES ET DE COULEUR					
Nouveauté Adorelle (TIPM22-6004)	HR : ToMV: 0-2 / TMV :0 IR : ToBRFV / Ma / Mi / Mj	9/11 g	Cerise allongée rouge	Greffés	Printemps hors-sol et sol
Nouveauté Baldomero (TIAM22-0102R)	HR : Fol: 0 (US1) / ToMV: 0-2 / TMV :0 IR : Ma / Mi / Mj / ToBRFV	10/12 g	Cerise allongée orange	Greffés	Printemps hors-sol et sol
Nouveauté Prodelle* (TIAM23-5003)	HR : Ff: A-E / Fol: 0 / ToMV: 0-2 / TMV :0 IR : On / ToBRFV	11/13 g	Cerise allongée rouge	Greffés	Printemps hors-sol et sol
Nouveauté Sicybelle (TIPM22-6003)	HR : Ff: A-E / ToMV: 0-2 / TMV :0 IR : ToBRFV / TYLCV / Ma / Mi / Mj	11/13 g	Cerise allongée rouge	Greffés	Printemps hors-sol et sol
Nouveauté Tatoo (TIPM22- 6757)	HR : Fol: 0-1 (US1-2) / ToMV: 0-2 / TMV :0 IR : Ma / Mi / Mj / TYLCV / ToBRFV	11/13 g	Cerise allongée orange	Greffés	Printemps hors-sol et sol
Bamano	HR : Fol: 0 / ToMV: 0-2 IR : Ma / Mi / Mj	12/13 g	Cerise allongée orange	Greffés	Printemps hors-sol et sol
Dubbo	HR : Fol: 0, 1 / Va, Vd / ToMV: 0-2 / TMV :0 IR : Ma / Mi / Mj	18/25 g	Cerise allongée rouge "mini-latine"	Greffés	Printemps hors-sol et sol
Duelle	HR : Ff: A-E / Fol: 0 (US1) / ToMV: 0-2 / TMV :0 IR : On	11/13 g	Cerise allongée rouge	Greffés	Printemps hors-sol et sol
Dunistar	HR : Ff: A-E / Va, Vd / ToMV: 0-2 / TMV :0 IR : On / Ma / Mi / Mj	18/25 g	Cerise allongée rouge gros calibre	Greffés	Printemps hors-sol
Dunne	HR : Fol: 0, 1 / ToMV: 0-2 IR : Ma / Mi / Mj	20/28g	Cerise allongée rouge "mini-latine"	Greffés	Printemps hors-sol et sol
Gustelle	HR : Fol: 0 / Va, Vd / ToMV: 0-2 / TMV :0 IR : Ma / Mi / Mj	15/18 g	Cerise allongée brune	Greffés	Printemps hors-sol et sol
Ivorino	HR : Fol: 0 / ToMV: 0-2 / TMV :0 IR : Ma / Mi / Mj	10/12 g	Cerise allongée jaune-ivoire	Greffés	Printemps hors-sol et sol
KM5512	HR : Ff: A-E / Fol: 0 / ToMV: 0-2 / TMV :0	13/18 g	Cerise allongée brune	Greffés	Printemps hors-sol et sol
Yellibo	HR : ToMV: 0-2 / TMV :0 IR : Ma / Mi / Mj	10/12 g	Cerise allongée jaune	Greffés	Printemps hors-sol et sol
En essai TIAM22-0008	HR : ToMV: 0-2 / TMV :0 / Vd / Va / Ff: A-E IR : TYLCV / ToBRFV	10/12 g	Cerise allongée rouge	Greffés	Printemps hors-sol

* Nom en attente de confirmation

Variété	Résistances	Calibre	Typologie	Plants greffés / francs	Culture recommandée
LES TOMATES RONDES EN GRAPPE					
Nouveauté Cimante (8C21431)	HR : For / ToMV: 0-2 / TMV :0 / Fol: 0-1 (US1-2) / Ff: B, Ff: D / Vd / Va IR : On / TYLCV / ToBRFV	57/67 mm	Jointed	Greffés	Printemps hors sol
Nouveauté Climundo (TIAC22-0001)	HR : Vd/ Fol: 0-1 / For / Ff A-E/ ToMV: 0-2 / TMV :0 IR : On / ToBRFV	67 mm	Jointed	Greffés	Printemps hors-sol
Cibello	HR : Ff: A-E / Fol: 0-1 / For / Vd / ToMV: 0-2 / TMV :0 IR : On	57/67 mm	Jointed	Greffés	Printemps hors-sol
Climberley	HR : Ff: A-E / Fol: 0, 1 / For / V / ToMV: 0-2	57/67 mm	Jointed	Greffés	Printemps/hiver, hors-sol et sol
Clobby	HR : Ff: A-E / Fol: 0-1 / For / ToMV: 0-2 / TMV :0 IR : On	57/67 mm	Jointless	Greffés	Printemps hors-sol
Clodano	HR : Ff: A-E / Fol: 0, 1 / ToMV: 0-2 / TMV :0	57/67 mm	Jointless	Greffés	Printemps hors-sol et sol
Clomimbo	HR : Ff: A-E / Fol: 0, 1 / Va, Vd / ToMV: 0-2 / TMV :0 IR : On, For	57/67 mm	Jointless	Greffés	Hiver/printemps* hors-sol
Clyde	HR : Ff: A-E / Fol: 0, 1 / For / Va, Vd/ ToMV:0-2 / TMV :0 IR : On	67 mm	Jointed	Greffés / francs	Printemps hors-sol et sol
En essai TIAC23-0009	HR : For / Fol: 0-1 (US1-2); / Vd / Va / ToMV: 0-2 / TMV :0 / Ff: A-E IR : On / toBRFV	67 mm	Jointed	Greffés	Printemps hors-sol
En essai TIAC23-0059	HR : For / S / ToMV: 0-2 / TMV :0 / Fol: 0-1 / Vd / Va / Ff: A-E IR : On / toBRFV	67 mm	Jointed	Greffés	Printemps hors-sol
LES TOMATES RONDES CHARNUES					
Altadena	HR : Ff: A-E / Fol: 0, 1 / Va, Vd / ToMV: 0-2 / TMV :0	82/102 mm	Fruit rond	Greffage une tête conseillé	Printemps hors-sol
Buvena	HR : Ff: A-E / Fol: 0, 1 / For / ToMV: 0-2 / TMV :0 IR : On	82/102 mm	Fruit rond	Greffés	Printemps hors-sol
Growdena	HR : Ff: A-E / Fol: 0, 1 / V / Va,Vd / ToMV: 0-2 / TMV :0 IR : For	82/102 mm	Fruit rond	Greffés	Printemps hors-sol
En essai TIAB23-0218	HR : For / ToMV: 0-2 / TMV :0 / Fol: 0-1 / Vd / Va / Ff: A-E IR : ToBRFV	102 mm	Fruit haut et rond	Greffés	Printemps hors-sol

Récapitulatif Gamme 2024-2025

Variété	Résistances	Calibre	Typologie	Plants greffés / francs	Culture recommandée
LES TOMATES ALLONGÉES CŒUR ET CÔTELÉES					
En essai TIPL23-U303	HR : ToMV:0-2 / TMV :0 / For, Fol: 0-2 / Va,Vd / Ff: A-E IR : ToBRFV / TYLCV / Lt / TSWV	200/260 gr	Cœur	Greffés	Printemps hors-sol et sol
En essai TIPL23-M312	HR : ToMV:0-2 / TMV :0 / For / Fol: 0-1 / Va, Vd/ Ff: A-E IR : ToBRFV / TYLCV	240/300 gr	Côtelée Rouge	Greffés	Printemps hors-sol et sol
LES TOMATES ALLONGÉES					
Romanella	HR : Ff: A-E / Fol: 0, 1 / Va, Vd / ToMV: 0-2 / TMV :0 IR : Ma / Mi / Mj	110/120 g	Allongée	Greffés	Printemps hors-sol et sol
Romatico	HR : Ff: A-E / Fol: 0, 1 / For / Va, Vd / ToMV: 0-2 / TMV :0 / TSWV IR : On	110/130 g	Allongée	Greffés	Printemps hors-sol et sol
En essai TIPL22-S560	HR : ToMV:0-2 / TMV :0 / Va;Vd / Fol:0-2 IR : ToBRFV / TYLCV / TSWV	110/130 g	Allongée	Greffés	Printemps hors-sol et sol
LES TOMATES CÔTELÉES - LES AUMÔNIÈRES					
Arawak	HR : V / ToMV: 0-2	77/82 mm	Aumônière	Greffés	Printemps hors-sol et sol Sud France
Gigawak	HR : Fol: 0-2 / Va, Vd / TSWV / ToMV: 0-2 / TMV :0	77/82 mm	Aumônière	Greffés	Printemps sol
Tomawak	HR : Fol: 0 / For / V / ToMV: 0-2 / TMV :0	77/82 mm	Expire le 1 ^{er} déc. 2026	Greffés	Printemps hors-sol Ouest France
LES PORTE-GREFFES					
Nouveauté Armour* (TIPR22- 3084)	HR : Ff: A-E / Fol: 0 (US1), Fol: 1 (US2) / For / V / Va, Vd / ToMV: 0-2 IR : PI / M / Ma, Mi, Mj, ToBRFV	Tomate	Génératif, productif, bon équilibre de plantes	Commerciale	Pour greffage
Nouveauté Fervour* (TIPR23- 3001)	HR : Fol: 0 (US1), Fol: 1 (US2), Fol: 2 (US3) / For / V / Va, Vd / ToMV: 0-2 IR : PI / M / Ma / Mi / Mj / ToBRFV	Tomate	Puissant et vigoureux et bon équilibre de plantes	Commerciale	Pour greffage
Nouveauté Kronosor* (TIPR22-3083)	HR : Fol: 0 (US1), Fol: 1 / For / V / Va, Vd / ToMV: 0-2 IR : PI / M / Ma / Mi / Mj / ToBRFV	Tomate	Puissant et génératif et bon équilibre de plantes	Commerciale	Pour greffage
Arnold	HR : Ff: A-E / Fol: 0, 1 / For / V / Va, Vd / ToMV: 0-2 IR : PI / M / Ma / Mi / Mj	Tomate	Génératif, productif, bon équilibre de plantes	Commerciale	Pour greffage
Kardia	HR : Fol: 0, 1 / For / V / Vd / ToMV: 0-2 IR : PI / M / Ma / Mi / Mj	Tomate	Puissant et vigoureux bon équilibre de plantes	Commerciale	Pour greffage

* Nom en attente de confirmation

Qualité sanitaire des semences de tomates Syngenta

Syngenta accorde la plus haute importance à la production de semences saines, à l'utilisation d'une désinfection et d'un traitement adéquat des semences.

Les cultures de semences de tomates sont inspectées à plusieurs reprises pendant le cycle de la culture de production de semences pour détecter la présence éventuelle d'agents pathogènes. Dans la mesure du possible, nous échantillons et testons systématiquement les plantes pour détecter les agents pathogènes transmis par les semences. Lorsque le virus de la mosaïque du pépino, Clavibacter ou un autre agent pathogène officiellement réglementé est détecté lors de la production de semences, la culture est détruite et les semences ne sont pas récoltées.

Depuis juillet 2011, la majorité de nos semences de tomates de serre* ont été produites conformément aux protocoles d'hygiène stricts de la norme GSPP (bonnes pratiques en matière de semences et de plantes). Les sites de production agréés GSPP sont régulièrement audités par l'un ou l'autre de ces organismes : Naktuinbouw (NAKT) ou par la Société Officielle de Contrôle (SOC).

Une fois les graines de tomates récoltées, les mesures suivantes sont appliquées :

- Toutes les graines sont extraites des fruits récoltés en utilisant une méthode d'extraction acide adéquate.
- Toutes les semences sont traitées avec de l'hypochlorite de sodium (NaOCl) comme traitement bactéricide et virucide de routine.

Les lots de semences de tomates commercialisés par Syngenta ont été testés pour les agents pathogènes mentionnés ci-après depuis leur récolte, conformément aux exigences réglementaires et à des évaluations approfondies du risque phytosanitaire, sur un échantillon représentatif ne montrant aucun signe de présence d'agent pathogène.

* Liste des variétés concernées disponible sur demande

1. Tobamovirus

- a. Virus de la mosaïque du tabac (TMV)
- b. Virus de la mosaïque de la tomate (ToMV)
- c. Virus du fruit rugueux de tomate brune (ToBRFV)

2. Virus de la mosaïque du pépino (PepMV)

3. *Clavibacter michiganensis subsp. michiganensis* (Cmm)

4. *Xanthomonas spp.* Maladie qui cause la tache bactérienne

- a. *X. euvesicatoria*
- b. *X. perforans*
- c. *X. vesicatoria*
- d. *X. gardneri*



Notre équipe d'experts



CENTRE-OUEST

Bruno d'Harcourt

Ingénieur Conseil Culture
Tél. 06 16 23 28 62
bruno.dharcourt@syngenta.com



SUD-OUEST

Anne-Laure Tranier

Ingénieure Conseil Culture
Tél. : 06 88 34 64 98
anne_laure.tranier@syngenta.com



SUD-EST

Martial Chaix

Ingénieur Conseil Culture
Tél. 06 84 51 19 68
martial.chaix@syngenta.com



FRANCE

Hervé Bonich

Chef de produit solanacées
Tél. 06 23 06 19 85
herve.bonich@syngenta.com

Notre service clients

0 800 333 400

VegetablesCSDesk.France@syngenta.com



Plus d'informations

sur notre site :

www.syngentavegetables.com/fr-fr

Définition des abréviations

ToMV: 0-2	(HR)	Virus de la mosaïque de la tomate
Vd: 0	(HR)	<i>Verticillium dahliae</i>
Va: 0	(HR)	<i>Verticillium albo-atrum</i>
Fol: 0, 1, 2	(HR)	<i>Fusarium oxysporum f. sp lycopersici</i> race 0, 1 et 2 (correspondance US: 1, 2 et 3)
Ff: A-E	(HR)	<i>Cladosporium fulvum</i> race A, B, C, D, E
For	(HR)	<i>Fusarium oxysporum f. sp radices lycopersici</i>
TSWV	(HR)	Virus de la tache bronzée de la tomate
Ss	(HR)	<i>Stemphylium solani</i>
Pst	(HR)	<i>Pseudomonas syringae pv. tomato</i>
Ma	(IR)	<i>Meloidogyne arenaria</i>
Mi	(IR)	<i>Meloidogyne incognita</i>
Mj	(IR)	<i>Meloidogyne javanica</i>
On	(IR)	<i>Oidium neolycopersici</i>
Lt	(IR)	<i>Leveillula taurica</i>
PI	(IR)	<i>Pyrenochaeta lycopersici</i>
TYLCV	(IR)	Tomato yellow leaf curl virus
TMV :0	(TMV)	Virus de la mosaïque du tabac
ToBRFV	(IR)	Tomato Brown Rugose Fruit Virus

syngenta[®]

Syngenta France S.A.

1228, Chemin de l'Hobit - 31790 Saint-Sauveur - France

S.A. au capital de 103 516 413 € - RCS - RSAC Toulouse 443 716 832

N° de TVA intra-communautaire : FR 11 443 716 832

Syngenta a fait preuve du soin et des compétences nécessaires pour la rédaction de ce document. Toutes les résistances citées font uniquement référence aux races ou pathotypes indiqués pour les variétés. Il est possible qu'il existe ou qu'il apparaisse d'autres races pathogènes ou biotypes de prédateurs capables de contourner la résistance. Syngenta utilise des méthodes d'analyse extrêmement perfectionnées pour vérifier les résistances de variétés spécifiques. La spécificité des prédateurs ou des pathogènes peut varier dans le temps et dans l'espace et dépend de facteurs environnementaux. Afin d'accroître au maximum l'efficacité d'une résistance, il est fortement recommandé de combiner différentes méthodes de contrôle telles que celles préconisées pour le suivi des conditions de production, des produits de protection phytosanitaire et la résistance génétique comme partie d'une gestion intégrée des récoltes. Toutes les données indiquées dans le présent document visent seulement à apporter un accompagnement général et le producteur doit l'utiliser conformément à ses propres connaissances et à sa propre expérience des conditions locales. En cas de doute, nous recommandons de procéder à une production test à petite échelle afin d'établir les modalités dans lesquelles les conditions locales peuvent influencer la variété. Syngenta n'est en aucun cas responsable de la mauvaise utilisation du présent document.

© Marque enregistrée d'une société du groupe Syngenta.